



JLMA®

The Japan Lock Manufacturer's Association

Profile

日本ロック工業会 ご案内

ご挨拶

Message from the Chairman

日本ロック工業会は、社会の「安全」に貢献し、ロックメーカー事業の「発展・向上」に寄与するとともに、会員相互の親睦を図ることを目的としております。

そのためには、我々ロックメーカー自身が、社会から求められ期待されている「安全」「防犯」「防災」に対し、信頼に足る製品を供給し、それを通じて国民が安心して生活できる世の中作りに貢献していくことを社会的責務と捉え、同時に我々の誇りであることを共通の認識として行動することが不可欠であります。

自由主義経済における原則は自由競争ですが、安全性を無視した無秩序な競争はエンドユーザーにとって不利益な製品を氾濫させる可能性があり、社会治安の一端を担うロックメーカーに対し求められる姿勢は、使用者に対して安全に関する情報公開と信頼の持てる製品を供給し、加えて住宅の安全性・耐久性の機能を高めようとする国の住宅政策に応えるためにも、関係官庁とも意見を交換しながら、業界自らが良心を持って、規格・基準・審査規定を作り上げ、それを遵守しながら安全性の維持向上を図っていくことにほかなりません。

また、ロックスマスの人達が、社会から信頼に足る錠前取扱技術者として活躍するために、資格認定制度の制定と扱う製品の規格基準の公開をメーカーサイドに求めており、これらに応えることも急務となっております。よって、本会の設立は、一企業では成し得なかった社会の「安全」と業界の「発展・向上」をさらに充実させるものであります。

魅力に満ち溢れた「日本ロック工業会」にすべく全力を上げ、微力ながら寄与してまいり所存ですので、どうかご指導ご鞭撻のほど宜しくお願い申し上げます。

末筆となりましたが、皆様のますますのご発展とご検討をお祈り申し上げますとご挨拶とさせていただきます。

設立 1999年4月2日

The objectives of the Japan Lock Manufacturer's Association(JLMA)are to contribute to the safety of society, to further the development and advancement of the lock-making industry, and to promote friendship among Association members.

To realize these objectives it is essential that we lock makers regard it as our social responsibility to provide trustworthy products from the standpoint of safety, crime prevention, and disaster prevention, and in so doing contribute to the creation of a society in which citizens can lead their lives with peace of mind. At the same time, it is also essential that we act in the understanding that this responsibility is a source of shared pride for Association members.

Although unfettered competition is a basic principle of free economies, disorderly competition that ignores safety can lead to a flood of products detrimental to users. Accordingly, the stance required of lock manufacturers-companies that bear part of the burden of ensuring social peace and order-is to disclose safety information to our users and provide them with reliable products. In addition to that, to respond to the national government's housing policy aimed at enhancing housing safety and durability, we members of the Association must conscientiously endeavor to create standards and inspection regulations while exchanging views with the regulatory authorities.

Furthermore, in order that they might fulfill the role of technical experts who offer reliable locks, locksmiths lock to lock manufacturers to establish an accreditation system and standards covering the products we offer, Responding to this requirement is an urgent task facing JLMA. Accordingly, JLMA was established for the purpose of further enhancing social safety and the development of the lock industry in a way that no single company could hope to achieve.

In my role as chairman, I am resolved to make every effort to contribute to making the Japan Lock Manufacturer's Association a highly valuable organization. I request your guidance and encouragement.

Date of foundation 2,4,1999



日本ロック工業会
会長 岸本 俊仁

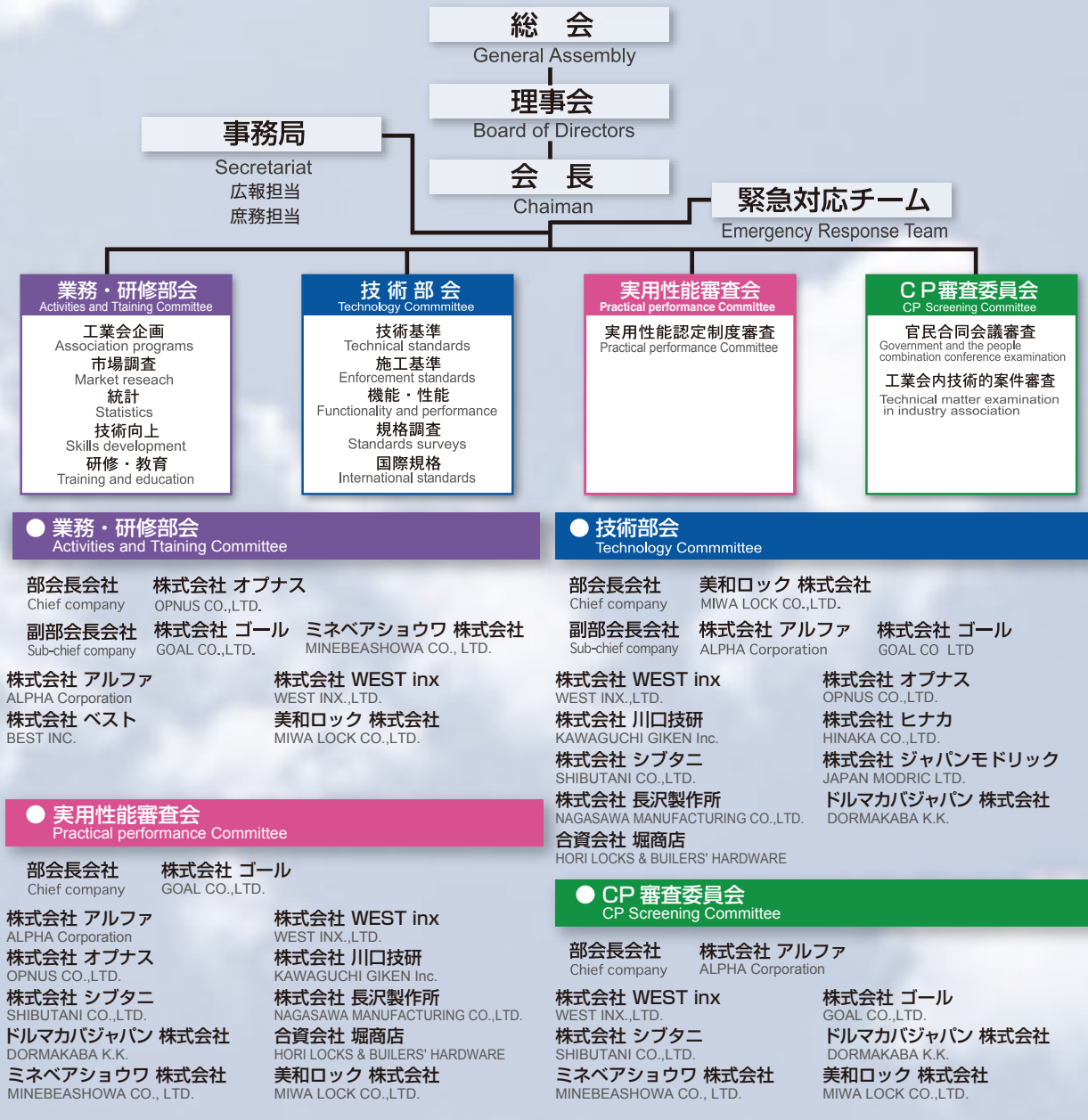
The Japan Manufacturer's Association
Chairman Toshimoto Kishimoto

会長	岸本 俊仁	株式会社 ゴール	代表取締役社長
副会長	川邊 浩史	美和ロック 株式会社	代表取締役社長
副会長	峯村 陽一	株式会社 オプナス	代表取締役社長
理事	斉藤 雄一	株式会社 アルファ	取締役副社長執行役員
理事	西 康雄	株式会社 WEST inx	代表取締役社長
理事	納口成一朗	株式会社 川口技研	取締役社長
理事	石橋 芳男	株式会社 シブタニ	代表取締役社長
理事	太田 哲郎	株式会社 ベスト	代表取締役社長
理事	佐藤 隆秀	ミネベアショウワ 株式会社	代表取締役社長
監事	保科 靖生	ドルマカバジャパン 株式会社	代表取締役社長

(2024年6月1日現在)

Chairman	KISHIMOTO Toshihito	former Director Adviser, GOL CO.,LTD.
Vice Chairman	KAWABE Hiroshi	Chairman and Representative Director, MIWA LOCK CO.,LTD.
Vice Chairman	MINEMURA Youichi	President and Representative Director, OPNUS CO.,LTD.
Director	SAITO Yuichi	Vice President and Executive Officer, ALPHA Corporation
Director	NISHI Yasuo	President and Representative Director, WEST INX CO.,LTD.
Director	NOGUCHI Seichiro	President and Representative Director, KAWAGUCHI GIKEN Inc.
Director	ISHIBASHI Fusao	President and Representative Director, SHIBUTANI CO.,LTD.
Director	OUTA Teturo	President and Representative Director, BEST INC
Director	SATO Takahide	President and Representative Director, DORMAKABA K.K.
Director	SUZUKI Norizumi	President and Representative Director, BEST INC
Director	TAKAMIZO Toshiyuki	President and Representative Director, MINEBEASHOWA CO.,LTD.
Suervisor	HOSHINA Haruo	President and Representative Director, DORMAKABA K.K. (AS of JUNE 1,2024)

組 織 図 Organization Chart



正 会 員 (五十音順) Regular Member

- | | | | |
|-------------------------------------|---------------------------------------|--|--|
| ●株式会社 アルファ
ALPHA Corporation | ●株式会社 ゴール
GOAL CO.,LTD. | ●ドルマカバジャパン 株式会社
DORMAKABA K.K. | ●合資会社 堀商店
HORI LOCKS & BUILDER'S HARDWARE |
| ●株式会社 WEST inx
WEST INX CO.,LTD. | ●株式会社 シブタニ
SHIBUTANI CO.,LTD. | ●株式会社 長沢製作所
NAGASAWA MANUFACTURING CO.,LTD. | ●ミネベアショウワ 株式会社
MINEBEASHOWA CO., LTD. |
| ●株式会社 オプナス
OPNUS CO.,LTD. | ●株式会社 ジャパンモドリック
Japan modric ltd. | ●株式会社 日中製作所
HINAKA MFG CO.,LTD. | ●美和ロック 株式会社
MIWA LOCK CO.,LTD. |
| ●株式会社 川口技研
KAWAGUCHI GIKEN Inc. | ●東洋シャッター株式会社
TOYO SHUTTER CO.,LTD. | ●株式会社 ベスト
BEST Inc. | ●株式会社 ヤナイ
YANAI COMPANY LTD. |

賛 助 会 員 (五十音順) Supporting Member

- | | | | |
|--|--|---|------------------------------------|
| ●アイホン 株式会社
AIPHONE CO.,LTD. | ●杉田エース 株式会社
SUGITA ACE CO.,LTD | ●東急リニューアル 株式会社
TOKYU RENEWAL CO.,LTD. | ●株式会社 プラグイン22
Plugin22 CO.,LTD. |
| ●株式会社 アート
ART JAPAN CO.,LTD. | ●株式会社 セキュリティハウス神姫
Security House Center CO.,LTD | ●株式会社 栃木屋
TOCHIGIYA CO., LTD. | ●株式会社 栃木屋
MATSUROKU CO.,LTD. |
| ●アトムリビングテック 株式会社
ATOMLIVINTECH CO.,LTD. | ●株式会社 ソリッドプラス
SOLID PLUS CO.,LTD. | ●株式会社 ニッケンハードウェア
NIKKEN HARDWARE CO.,LTD. | ●株式会社 ミズタニ
MIZUTANI CO.,LTD. |
| ●共栄工業 株式会社
KYOEI INDUSTRIES Co.,LTD. | ●株式会社 大黒製作所
DAIKOKU DOOR LOCK CO.,LTD. | ●株式会社 日本ロックサービス
Nihon Lock Service co.,LTD. | ●株式会社 ユニオン
UNION CORPORATION |
| ●株式会社 Keiden
KEIDEN CO.,LTD. | ●株式会社 ダイワロックス
Daiwa Locks CO.,LTD. | ●日本ロックセキュリティ協同組合
The Co-operative Association of Japan Lock Security | ●株式会社 LIXIL
LIXIL CORPORATION |
| ●株式会社 構造計画研究所
KOZO KEIKAKU ENGINEERING Inc. | ●タキゲン製造 株式会社
TAKIGEN MFG. CO.,LTD. | ●株式会社 ファースト・ロック
FIRST LOCK CO., LTD. | |
| ●株式会社 五味製作所
Gomi Company Limited | ●株式会社 東海理化
TOKAI RIKA CO.,LTD. | ●株式会社 フキ
FUKI CO.,LTD. | |

1

使用者が適正な錠選択が出来るよう、安全に関する錠の規格、基準、審査規定の制定及び開示

操作性、耐久性、耐環境性、防盜性など、製品の機能・性能と仕様について安全の立場から錠前全般の品質基準・規格と審査規定の統一を促進します。使用者が用途に応じて錠を正しく選択できるよう情報を公開していきます。

Establishment of safety standards and inspection regulation and public disclosure to enable users to choose the appropriate lock with confidence

In the interest of safety, JLMA promotes the unification of product quality standards and inspection regulations for locks in general with respect to product functions and performance including operability, durability, resistance to the elements, and theft-resistance. We publicly disclose information to enable users to accurately and confidently select locks appropriate to their requirements.

2

エンドユーザーに対する錠の正しい「知識」と「防犯・防災」の啓発

印刷物やインターネットなどを積極的に活用して、防犯・防盜情報を使用者に提供。「安全」「防犯」に対する一般市民の関心を高めていくと同時に、錠前の取扱いについての正しい理解を促します。

Provision to the end user with accurate knowledge about locks and instruction in theft prevention and disaster preparedness

JLMA actively uses printed materials and the internet to provide users with information on crime prevention and theft prevention. While raising the average citizen's level of interest in safety and crime prevention, we promote the correct understanding of the use of locks.

3

関係業界との良好な関係の維持・発展

設計事務所・ゼネコン各社・サッシ建具業者、および流通業者などの住宅関連業界との連絡を密にし、製品の研究開発に関する情報の収集、提供に努めます。さらに技術の向上と安全対策における共通意識を啓発し、相互理解を深めていきます。

Maintenance and development of good relations with related industries

JLMA maintains close communication with companies in housing-related industries including design offices, general construction contractors, window sash and construction materials companies, and distributors, working to collect and provide information concerning product research and development. Furthermore, we promote the advancement of technology and shared awareness of safety measures and strive to deepen mutual understanding with firms in related industries.

暮らしを見つめ社会 「キーステーシ

JLMA

Keeping a watch on contemporary living,
The "Key Station" The Japan Lock Manuf

4

関係官庁との情報収集と情報提供

経済産業省、国土交通省、警察庁をはじめとする関係諸官庁、および関係諸団体との連絡体制を整備し、高齢化や国際化、治安の悪化などの社会状況の変化と、公害やリサイクルなどの環境問題に対して迅速に対応できるよう、相互の情報収集・提供活動に努めます。

Collection of information from and provision of information to the regulatory authorities

JLMA maintains a structure for communications with the Ministry of Economy, Trade and Industry, the Ministry of Land, Infrastructure and Transport, the National Policy Agency, and related public organizations and engages in mutual information collection and provision activities with the authorities to enable a rapid response to changes in social circumstances such as the aging of society, globalization, and disruption of peace and order as well as environmental issues such as pollution and recycling.

5

会員相互及び関係業界との連絡・相談の窓口

製品の技術開発に有用な情報を様々な方面から入手していくために、使用者からのニーズや苦情及び、関連企業各社からの相談を受け付ける窓口を設置します。

JLMA contact and inquiry desk for members and related industries

To obtain valuable information on product technology development from various sources, JLMA will establish a help desk to handle requests and complaints from users and inquiries from companies in related industries.

社会を支え未来を築く 「アクション」それが

JLMA[®]〈ジルマ〉です。

supporting society, and building the future
Locksmiths Association of Japan (JLMA)

8

錠前取扱技能者資格認定制度の制定

優れた技術者の育成を図るために、米国のロックスマスなどを参考とし、国内の錠前資格認定制度を導入し、利用者に対して責任ある取付けサービス制度とします。

Establishment of an accreditation system for locksmiths

To foster the development of expert technicians, JLMA will make reference to the situation with locksmiths in the United States and introduce in Japan a locksmiths accreditation system to serve as a lock installation services system that will ensure availability of responsible locksmiths services for end users.

6

国際競争力の強化の方策

国際的な販売競争の激化に対応していくために、政府に対して様々な規制緩和を提唱しながら、産業の活性化を促進します。また企業同士の業務提携や情報交換を推進することで、コンピューターシステムを積極的に導入した新たな生産設備を開発・整備し、輸出分野の需要拡大を目指します。

Measures to increase international competitiveness

To respond to the intensification of competition for sales worldwide, JLMA promotes industry vitalization while issuing deregulation proposals to the government. By promoting operating alliances and information exchange among companies the Association develops and deploys new production facilities that aggressively make use of computer systems and expands demand from the export sector.

9

ISO規格・JIS規格等の各種規格の整合性に関すること

国内需要の活性化と国際市場への参入を目的とし、品質の国際基準との整合性及び見直しを図り、安定した製品の供給に努めます。

Integration of ISO standards and JIS standards

To respond to the intensification of competition for sales worldwide, For the purpose of activating demand in Japan and entering overseas markets, JLMA seeks a review of JIS standards and their integration with international quality standards and strives to supply products of stable quality.

7

関連海外規格資料の調査整備

輸入住宅の錠前規格をはじめとする関連海外規格資料を調査・整備し、業界のグローバルスタンダード化に備えます。

Compilation of documents on foreign country regulations related to the lock industry

In preparation for global standardization in the industry, JLMA compiles and maintains documents on industry-related foreign country regulations including lock regulations for imported housing.

10

関連法規に対する業界の統一対応

製品の製造者責任や欠陥商品に対する企業の責任のあり方について、関係官庁や各消費団体との情報交換に努めながら、PL法や消防法に対するメーカー対応の指標を設けます。

Unified industry response to laws and regulations

While engaging in information exchanges with the regulatory authorities and consumer organization concerning the responsibility of manufacturers and corporate responsibility with respect to defective products, JLMA will establish guidelines covering manufacturer response to the Product Liability Law and Fire Services Law.

JLMA[®] 日本ロック工業会

〒101-0054 東京都千代田区神田錦町 3-7-2 フジタビル 6F

TEL.03-3518-9938 FAX.03-3518-9939

<http://www.jlma.org>